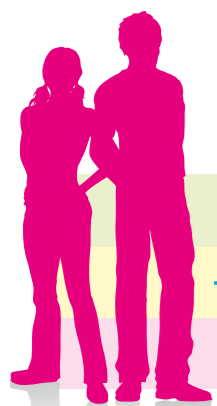


SKOLENS HANDLINGSKJEDE

Ved bekymring for elev vedrørende forstyrret spiseatferd/spiseforstyrrelse. For trenere og lærere ved idrettsskoler og toppidrettsgymnas.



Utøver/elev endrer atferd, for eksempel:

- Virker sliten på trening.
- Vondt i hodet/magen.
- Endrer stemningsleie.
- Vil ikke spise sammen med andre.
- Isolerer seg.

Trener/lærer observerer endret atferd/mottar bekymringsmelding.

GOD PRAKSIS:

- Rådføre seg med trener/lærer/helsesykepleier.
- Kontakt Sunn Idrett for råd og veiledning: bekymret@sunnidrett.no

VERKTØYKASSEN:

- Brosjyre: «Informasjon til trenere – om idrett og spiseforstyrrelser».
- Brosjyre: Retningslinjer for «Når skal vi si stopp?».

Trener/lærer gjennomfører bekymrings-samtale med elev.

VERKTØYKASSEN:

Brosjyre: «Bekymrings-samtalen».

Bekymring for spiseforstyrrelse avkreftes.

GOD PRAKSIS:

- Avdekkes andre forhold som trenger oppfølging, be om samtykke til å kontakte helsesykepleier og evt. foreldre.

Elev avviser bekymring, ønsker ikke hjelp.

GOD PRAKSIS:

- Avtal og gjennomfør ny samtale.
- Informer om Sunn Idrett-chatten (anonym rådgivningstjeneste).
- Vurder å kontakte trener/person nær eleven for å bekrefte/avkrefte bekymring.

Trener/lærer gjennomfører ny samtale med elev innen 1-2 uker.

Elev bekrefter bekymring, ønsker hjelp.

GOD PRAKSIS:

- Trener/lærer innhenter samtykke til å kontakte helsesykepleier og evt. foreldre.

Elev avviser bekymring, ønsker ikke hjelp.

GOD PRAKSIS:

- Del din bekymring (anonymt) med helsesykepleier for råd.
- Dersom du ikke kommer noen vei med eleven og vurderer situasjonen som alvorlig, vær tydelig på at du ikke kan sitte med ansvaret alene.
- Er helse i fare er du pliktet til å informere helsesykepleier og/eller foreldre. Informer elev om hvem du kommer til å snakke med og hva du vil si.

GOD PRAKSIS:

- Helsesykepleier gir trener/lærer tilbakemelding (etter samtykke med elev) om videre oppfølging og tiltak.
- Tverrfaglig samarbeid etableres mellom helsesykepleier, rådgiver, trener, lærer, elev og foreldre.

Helsesykepleier kartlegger behov for videre oppfølging og tiltak.

Helsesykepleier kontakter elev for samtale, og gjennomfører samtale.